

# Unterhalt Gleis und Weichen

## Zuckerfabrik Frauenfeld

**Bauherr**

Schweizer Zucker AG, Werk Frauenfeld

**Bauzeitraum**

21.08.2023 - 30.08.2023

**Projektdauer**

9 Tage

**Hauptmengen**

Ausbau: Einfache Weiche vom  
Typ Gelenkweiche Typ 17

Einbau: Einfache Weiche Typ  
EW IV-185-1:9-F/S,L

Unterhalt: 25 Weichen + 80m Gleis

# Projektbeschreibung

## Erneuerung:

Die Weiche Nr. 338 aus dem Jahre 1961 hat das Lebensende erreicht. Da für diesen Weichentyp keine Ersatzteile mehr erhältlich sind und die Mängel immer mehr zunahm, wurde der Ersatz beschlossen.

Um Ressourcen und Kosten zu schonen, durften wir eine regenerierte Weiche einbauen.

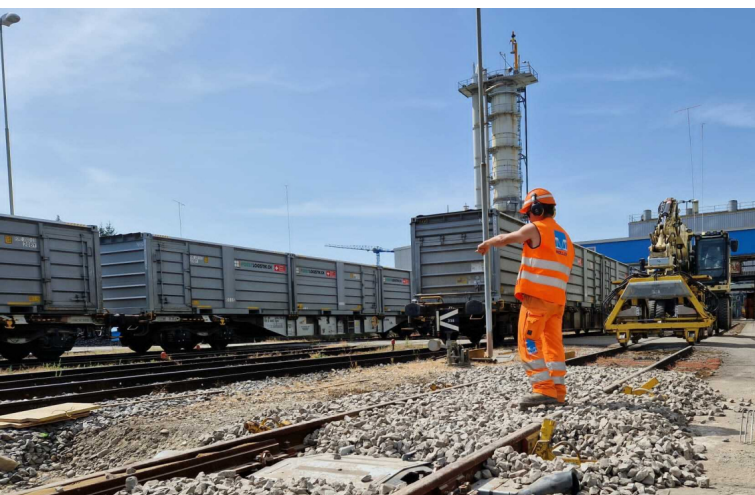
## Unterhalt:

Die im Jahre 2022 umgebauten Weichen und Gleise erhielten einen Unterhalt, inklusive durchgehende, maschinelle Stopfung. Die restlichen 22 Weichen wurden auf ihren Zustand kontrolliert und allfällige Korrekturen der Kontrollmasse durch das Einstellen der Spur-/Leit- und Rillenweiten wieder optimiert.

Die frisch geschmierten Hand-Stellvorrichtungen garantieren zudem einen reibungslosen Ablauf für die neue Zuckerrübenkampagne.

## Hauptmengen:

Erneuerungen:	Weiche:	1x einfache Weiche EW I-185-1:9
	Aushub:	46 m <sup>3</sup>
	Schotter:	75 to, 2.Klasse, gewaschen
Stopfarbeiten:	Weichen:	2x einfache Weichen
	Gleise:	80m Stahlschwellengleis
Unterhalt:	25 Weichen	



### Hugo Wielander

Bauführer im Gleisbau / KOPAS

+41 52 557 91 22

[h.wielander@mueller-gleisbau.ch](mailto:h.wielander@mueller-gleisbau.ch)

